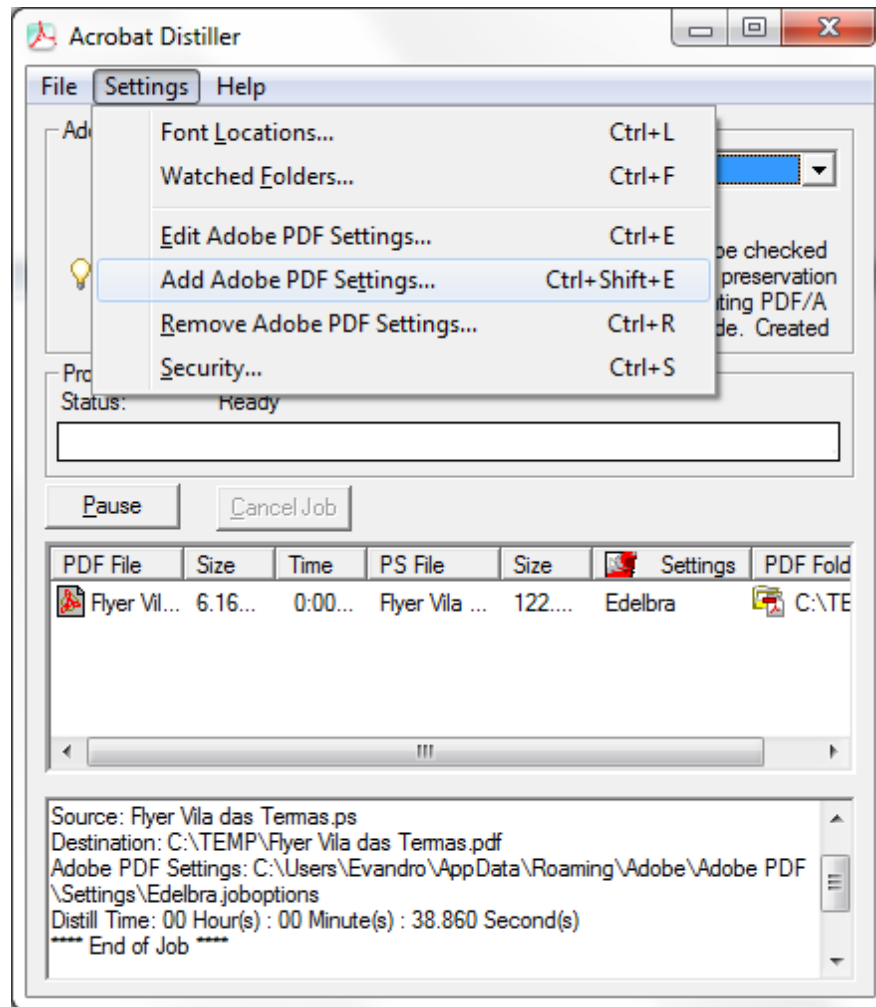


# Configurando o Distiller

*edelbra*

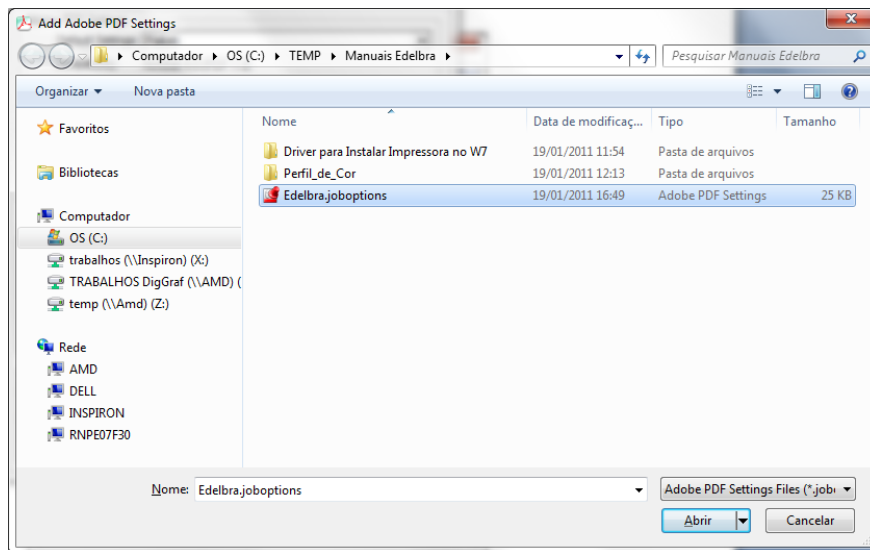
# Configurando o Distiller corretamente



Configurar o software da Adobe responsável pela geração dos arquivos PDF é muito simples. Basta fazer o download do arquivo “Edelbra.joboptions” disponível no site.

Já com o Acrobat aberto vá até o ‘Menu Settings’ e clique em ‘Add Adobe PDF Settings’.

Selecione o arquivo **Edelbra.joboptions** e clique em 'Abrir'.



Agora que seu Acrobat já está configurado, basta gerar o PDF do arquivo salvo anteriormente no Corel. O resultado do nosso teste é apresentado na imagem acima.

**edelbra**