

Fechamento de arquivos no Illustrator

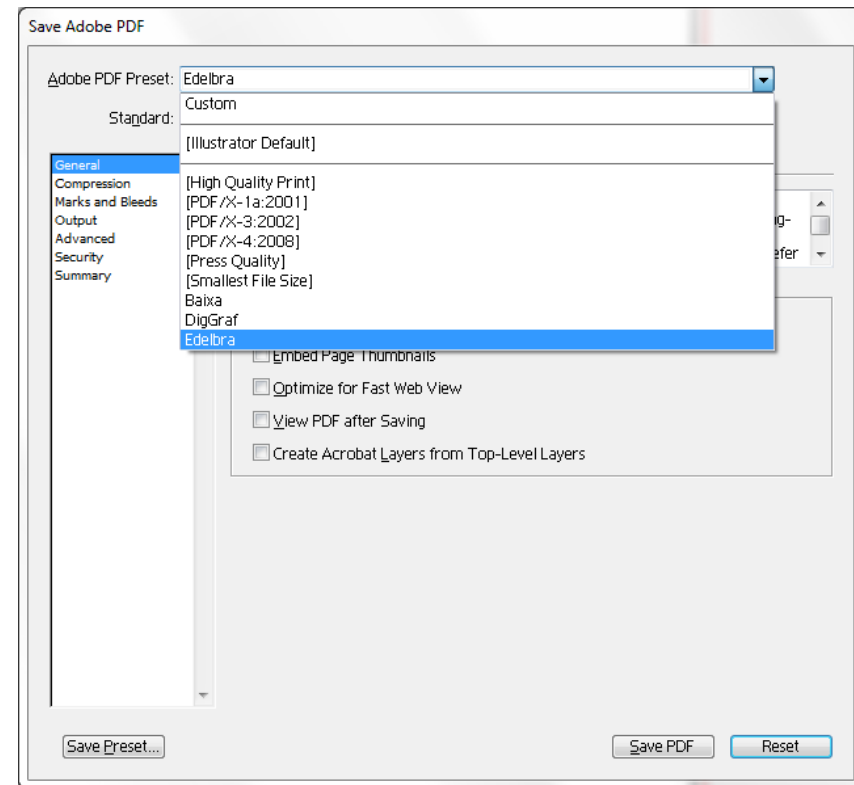
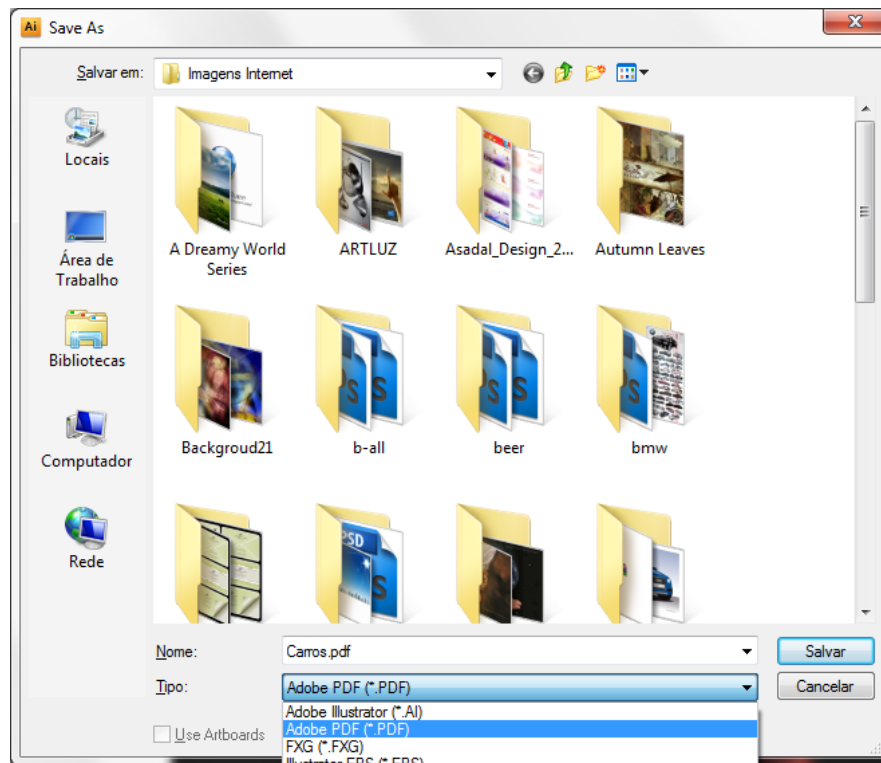
edelbra

Os fechamentos de arquivos a partir do **Illustrator** não são muitos comuns, pois geralmente é um programa utilizado para desenhar, entretanto, caso tenha desenvolvido algum trabalho neste programa e deseje dar saída diretamente dele, isso é possível. O **RIP** utilizado pela Edelbra (Adobe Print Engine e o PSI) aceita *ripar* arquivos no formato nativo '*.ai', portanto não é necessário fazer o seu fechamento em **PDF**. Nesse caso, é obrigatório enviar o arquivo com todas as fontes utilizadas.

Mas atenção; para garantir que tudo saia perfeito o ideal é fazer o fechamento para **PDF** e, após, fazer a conferência do arquivo. Este fechamento se assemelha ao fechamento do **InDesign** com algumas pequenas diferenças.

edelbra

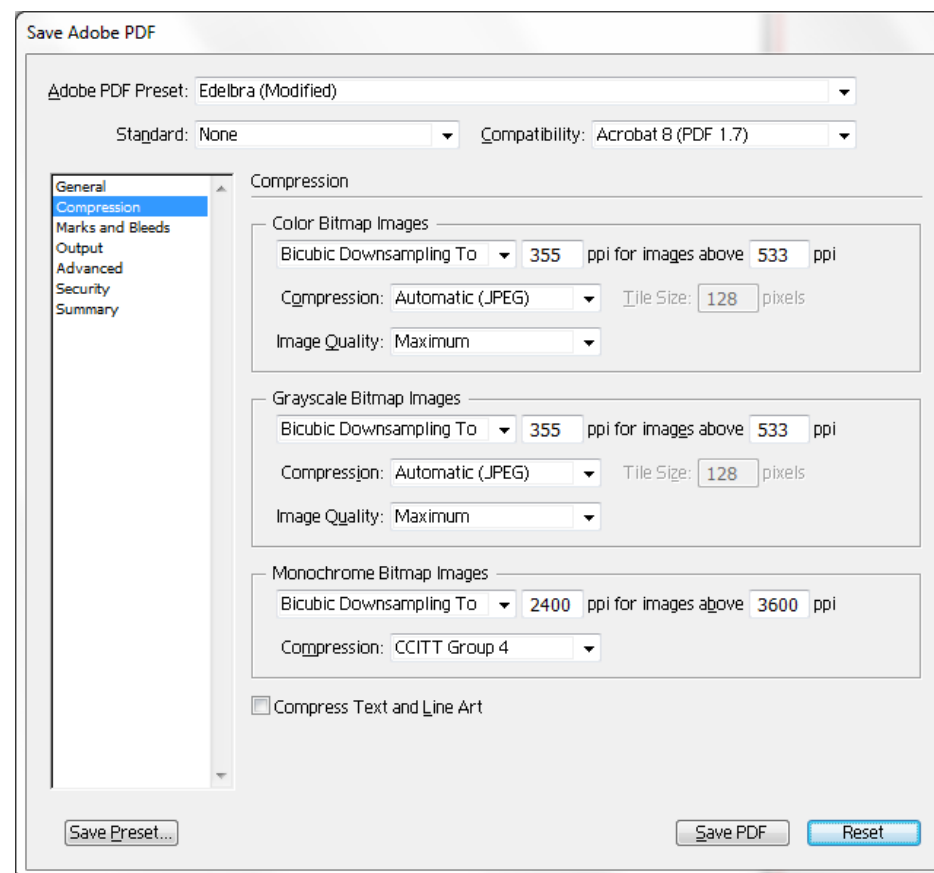
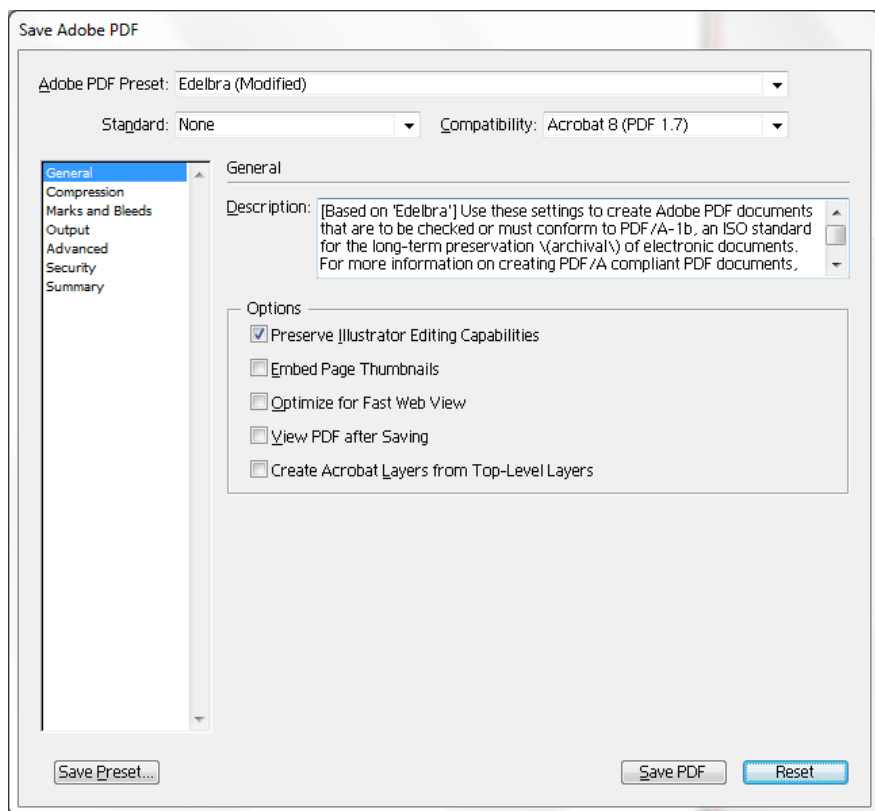
1. Vá ao menu 'Arquivo' e clique em 'Save As'. Na tela que aparecerá selecione o local onde será salvo o arquivo em seu PC, assim como o tipo de arquivo desejado para ser salvo. Neste caso selecione 'Adobe PDF'.



2. Na tela que aparecerá selecione o joboptions (Adobe PDF Preset) Edelbra.

edelbra

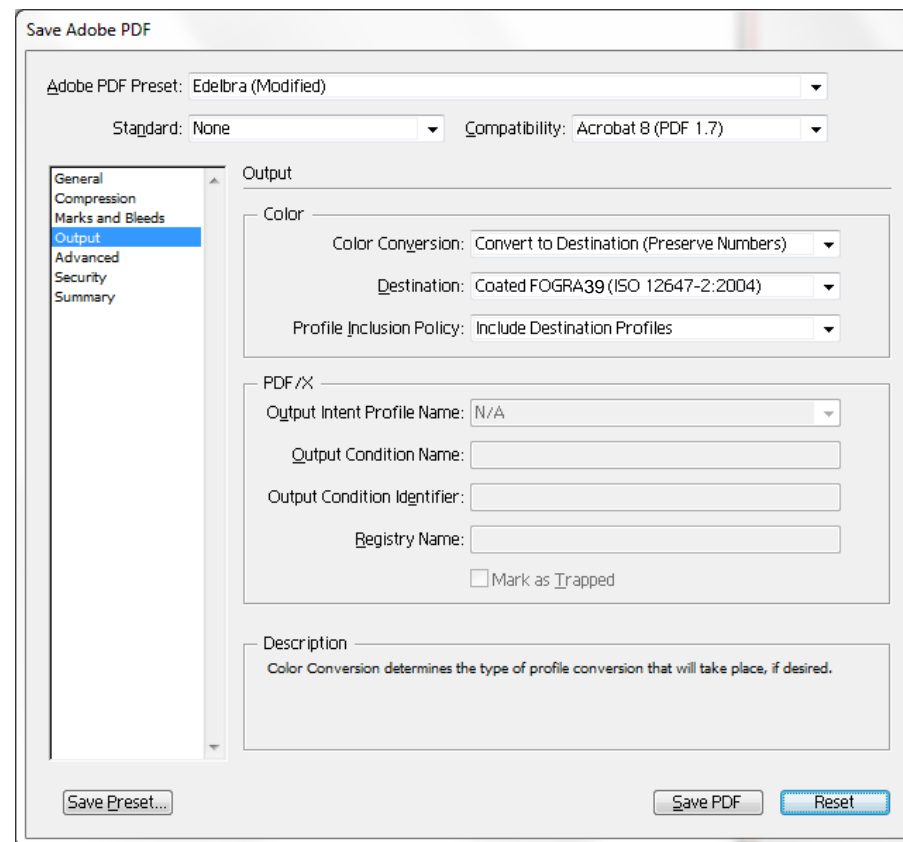
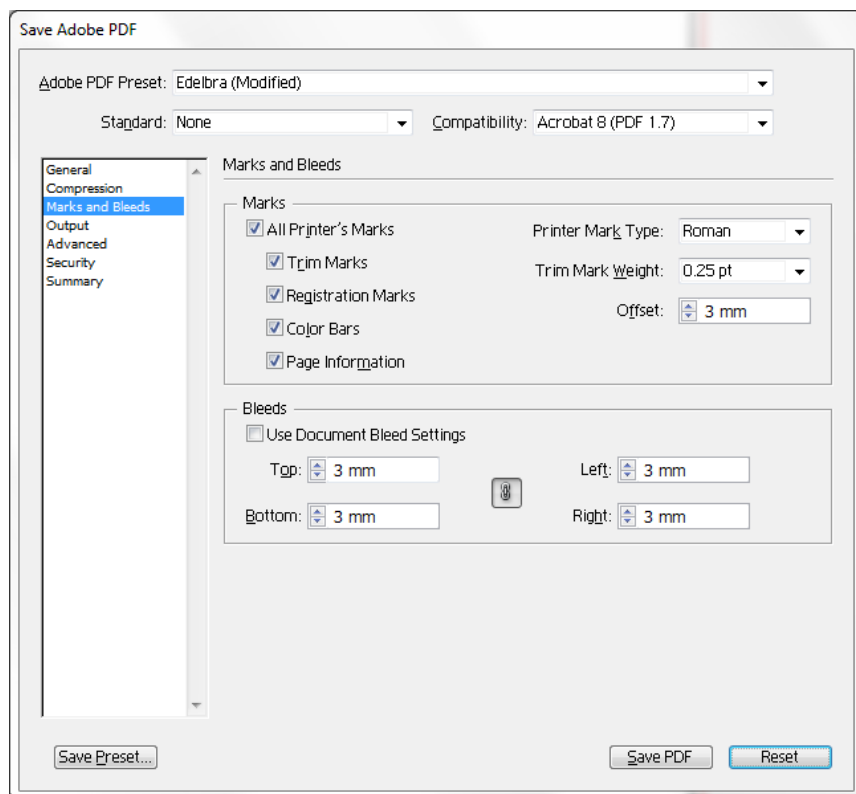
3. Os demais campos deixe conforme a figura abaixo.



4. Na opção 'Compression' não será preciso alterar nada, pois ela já está configurada conforme o *joboptions* da Edelbra, apenas confira se os valores estão conforme a figura acima.

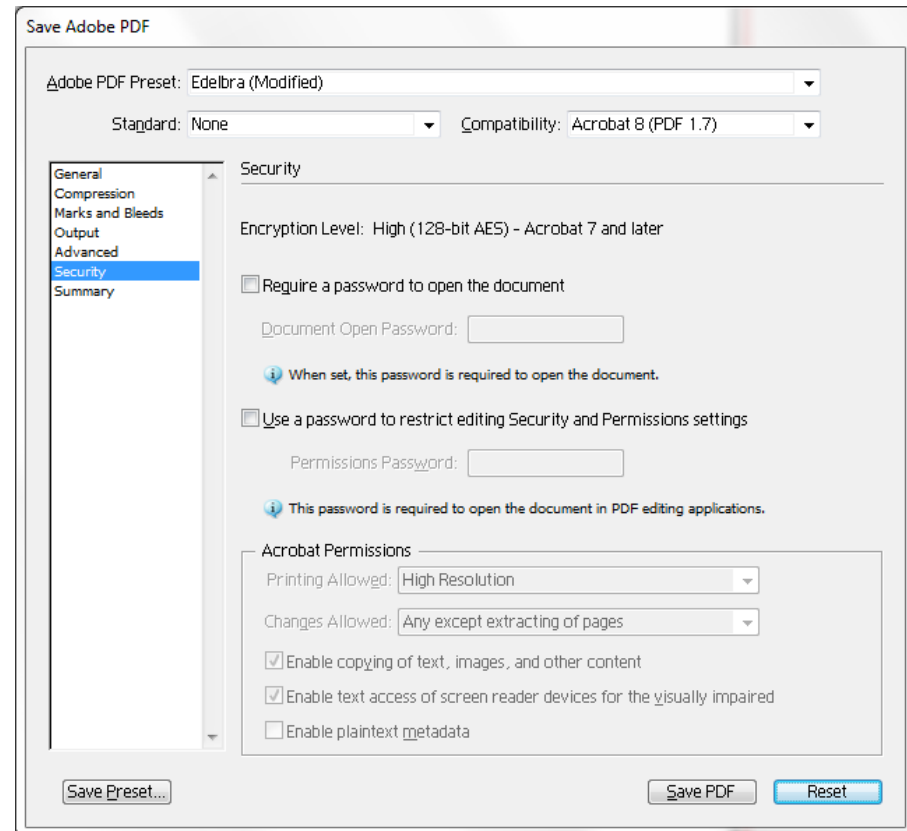
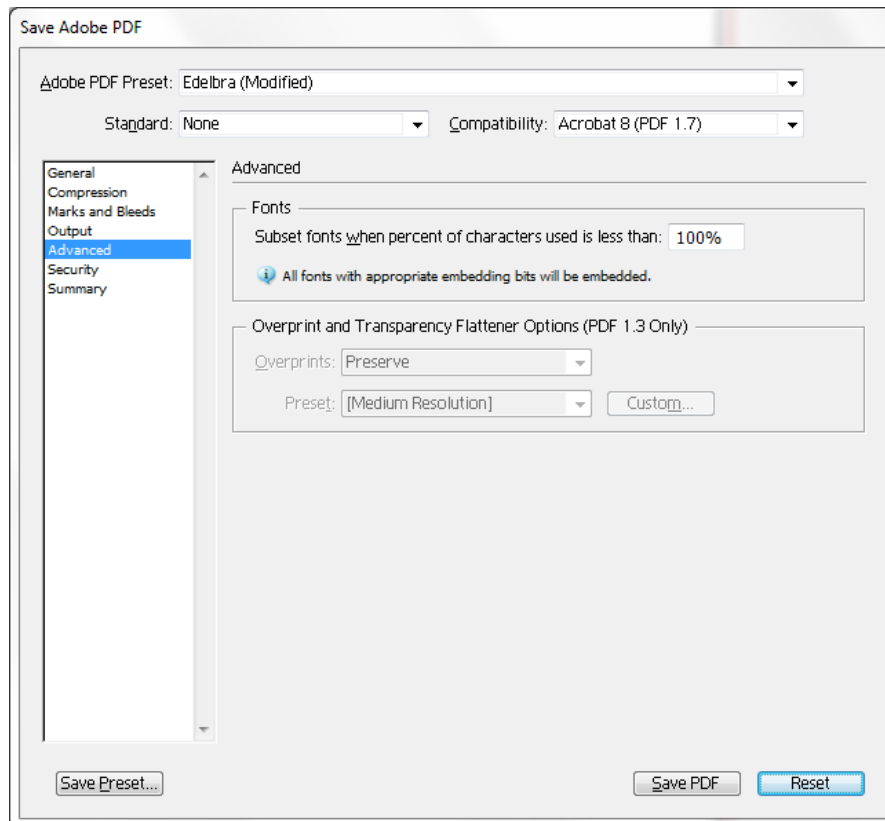
edelbra

5. Na opção 'Marks and Bleeds' deixe conforme a tela abaixo.



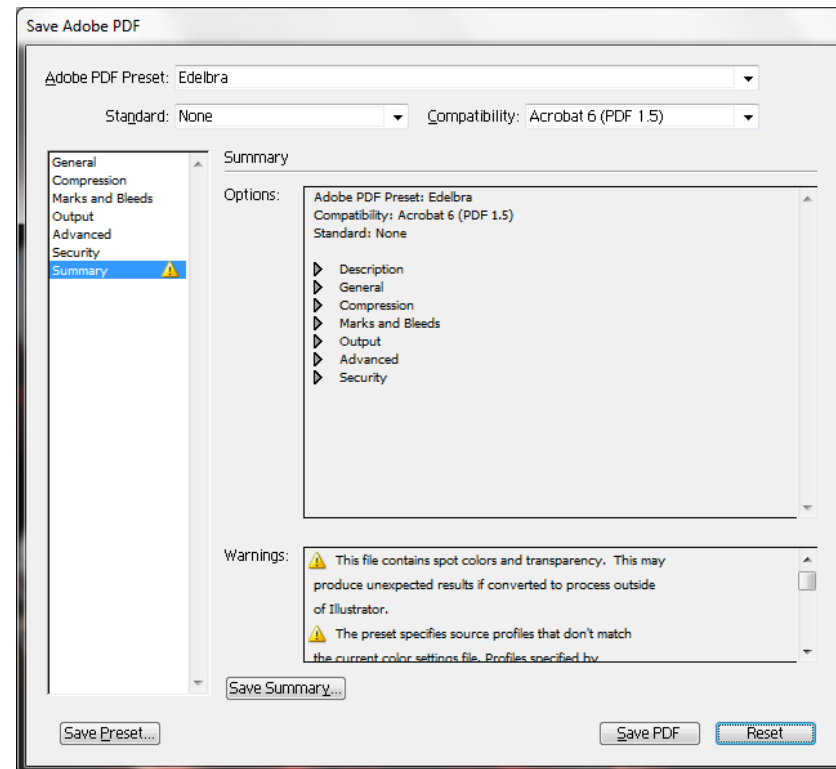
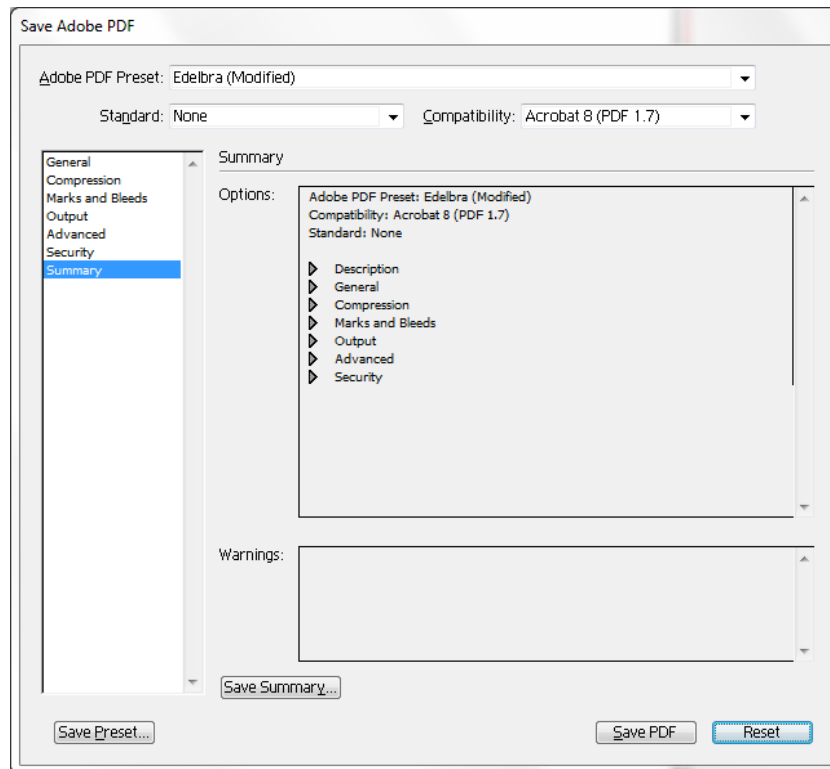
6. Na opção 'Output' preste atenção na parte 'Color', é importante que os perfis sejam selecionados conforme a tela acima para manter a fidelidade de cores.

7. Na opção 'Advanced' deixe conforme a tela abaixo.

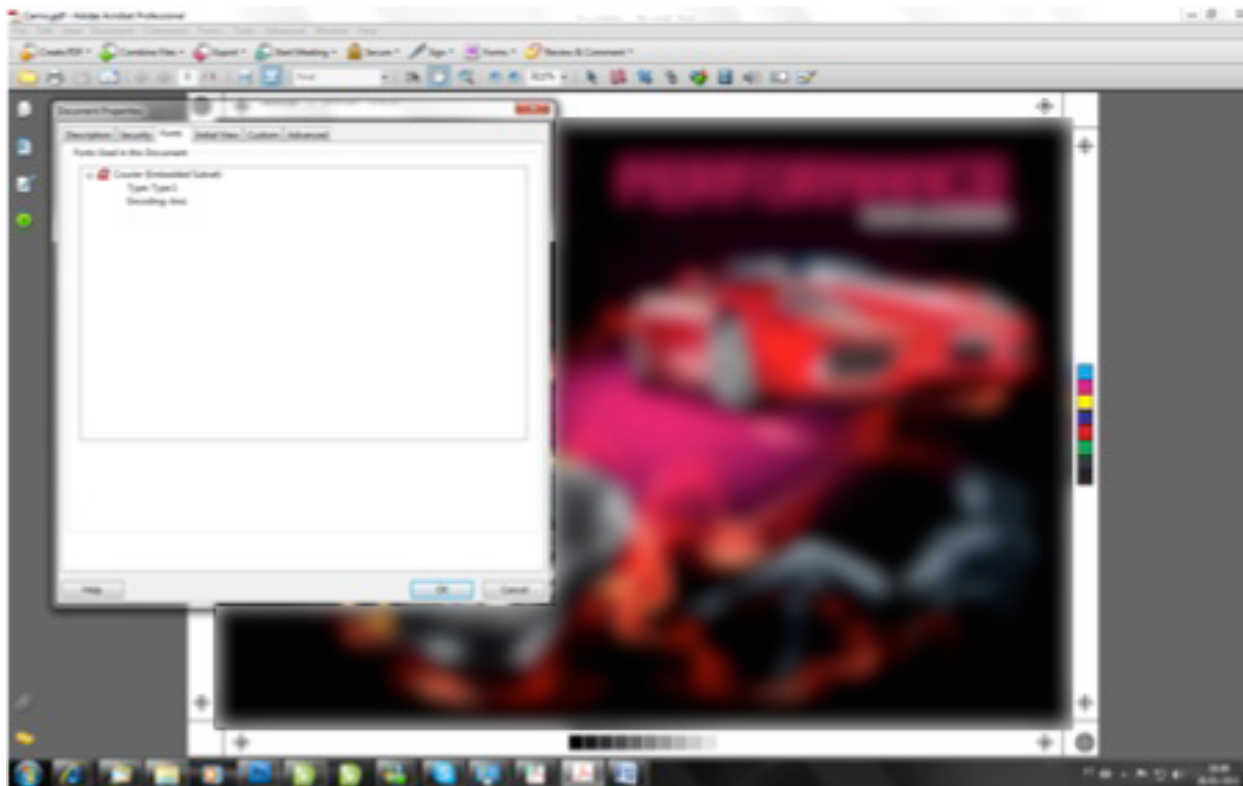


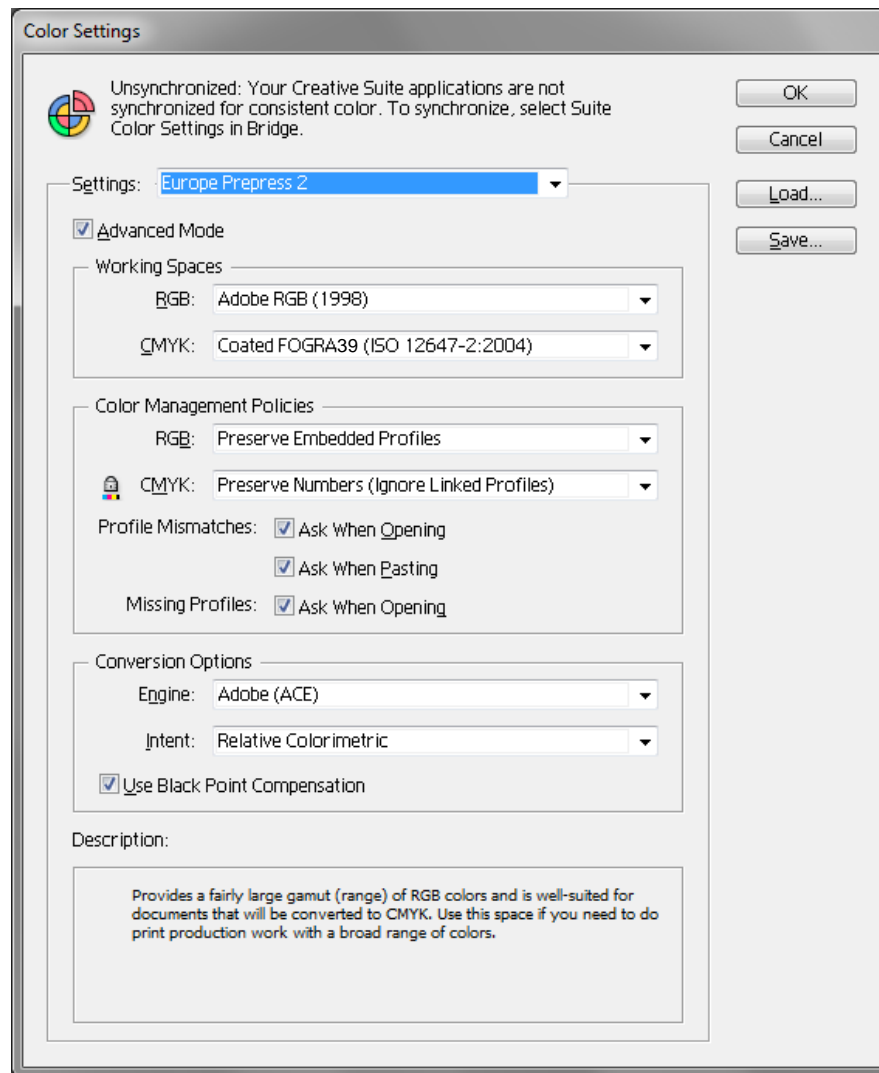
8. Utilize esta opção caso desejar atribuir permissões ao arquivo. (Lembre-se que isso pode acarretar problemas na Gráfica).

9. A opção 'Summary' é utilizada para verificar se existe algum problema com o fechamento. Na 1ª tela está tudo certo e sem *Warnings*, na segunda existem alguns *Warnings* a serem observados e conferidos no PDF.



10. Confira os arquivos PDF's fechados para verificar e garantir que não existam problemas, quanto a fontes, sangria, imagens e cores. A imagem abaixo representa um PDF corretamente fechado, com fontes, imagens e cores perfeitamente certas.





11. A imagem ao lado representa a configuração correta para o 'Color Settings' do Illustrator. É indispensável que esta configuração seja ajustada da forma que aparece na imagem logo após da instalação do aplicativo, através do menu 'Edit', 'Color Settings'. Esta configuração valerá para todos os documentos criados a partir deste momento. Caso esta configuração não esteja desta forma poderá acarretar sérios problemas quanto às cores apresentadas na impressão final, pois irá ocorrer a mudança do perfil quando for 'ripado' o arquivo e a alteração de cores será inevitável.